



PREFEITURA MUNICIPAL DE SANTA LUZIA
Secretaria Municipal de Segurança Pública, Trânsito e Transportes

LEVANTAMENTO TÉCNICO – CONTROLADOR DE VELOCIDADE - RESOLUÇÃO Nº 798/2020 DO CONTRAN

ANEXO I- LEVANTAMENTO TÉCNICO - CONTROLADOR DE VELOCIDADE: LEVANTAMENTO PARA O LOCAL DE INSTALAÇÃO DOS EQUIPAMENTOS

1 – IDENTIFICAÇÃO DO ÓRGÃO OU ENTIDADE COM CIRCUNSCRIÇÃO SOBRE A VIA:

Razão Social	Prefeitura Municipal de Santa Luzia
CNPJ	18.715.409/0001-50
	Secretaria Municipal de Segurança Pública, Trânsito e Transportes – Santa Luzia/MG

2 – CARACTERÍSTICAS DO LOCAL/TRECHO DA VIA:

Endereço: Rua Francisco Tibúrcio de Oliveira, nº 445		Município: Santa Luzia / MG			
Coordenadas Geográficas:		Latitude: -19.772865°		Longitude: -43.857007°	
Quantidade de Faixas Fiscalizadas: 02			VMD: 8.401		
Faixa	Via	Sentido	Município > Município	Geometria	
Fx1	Pista Principal	Crescente (SC)	Santa Luzia > Belo Horizonte	Declive	Tangente
Fx1	Pista Principal	Decrescente (SD)	Belo Horizonte > Santa Luzia	Active	Tangente
Classificação Viária: Via Urbana – Coletora Primária			Tipo de Pista: Pista Simples		
Trânsito de Vulneráveis:		<input checked="" type="checkbox"/> Crianças		<input checked="" type="checkbox"/> Ciclistas	
		<input checked="" type="checkbox"/> Pessoa com Deficiência		<input checked="" type="checkbox"/> Veículos não motorizados	
		<input checked="" type="checkbox"/> Pedestres		<input type="checkbox"/> Trânsito de animais selvagens	
		Outros:			
Obras de Arte:		<input type="checkbox"/> Passarela		<input type="checkbox"/> Ponte	
		<input type="checkbox"/> Passagem subterrânea		<input type="checkbox"/> Pórtico	
		<input type="checkbox"/> Viaduto		<input type="checkbox"/> Linha Férrea	
		Outras:			



PREFEITURA MUNICIPAL DE SANTA LUZIA
Secretaria Municipal de Segurança Pública, Trânsito e Transportes

LEVANTAMENTO TÉCNICO – CONTROLADOR DE VELOCIDADE - RESOLUÇÃO Nº 798/2020 DO CONTRAN

ANEXO I- LEVANTAMENTO TÉCNICO - CONTROLADOR DE VELOCIDADE: LEVANTAMENTO PARA O LOCAL DE INSTALAÇÃO DOS EQUIPAMENTOS

3 – VELOCIDADE:

Velocidade Regulamentada para o local ou trecho de instalação do equipamento (Km/h): 40 km/h Crescente

Velocidade Regulamentada para o local ou trecho de instalação do equipamento (Km/h): 50 km/h Decrescente

Data: 28/10/2024

4 – AUTORIDADE DE TRÂNSITO COM CIRCUNSCRIÇÃO SOBRE A VIA:

Nome: Walter Anselmo Simões Rocha

Matrícula nº: 34653

Assinatura: 
Walter Anselmo Simões Rocha
Secretaria de Segurança Pública,
Trânsito e Transportes
Mat 34.653



PREFEITURA MUNICIPAL DE SANTA LUZIA
Secretaria Municipal de Segurança Pública, Trânsito e Transportes

LEVANTAMENTO TÉCNICO – CONTROLADOR DE VELOCIDADE - RESOLUÇÃO Nº 798/2020 DO CONTRAN

ANEXO I- LEVANTAMENTO TÉCNICO - CONTROLADOR DE VELOCIDADE: LEVANTAMENTO PARA O LOCAL DE INSTALAÇÃO DOS EQUIPAMENTOS

RELATÓRIO FOTOGRÁFICO



Foto 01 – Sentido Crescente



PREFEITURA MUNICIPAL DE SANTA LUZIA
Secretaria Municipal de Segurança Pública, Trânsito e Transportes

LEVANTAMENTO TÉCNICO – CONTROLADOR DE VELOCIDADE - RESOLUÇÃO Nº 798/2020 DO CONTRAN

ANEXO I- LEVANTAMENTO TÉCNICO - CONTROLADOR DE VELOCIDADE: LEVANTAMENTO PARA O LOCAL DE INSTALAÇÃO DOS EQUIPAMENTOS



Foto 02 – Sentido Decrescente

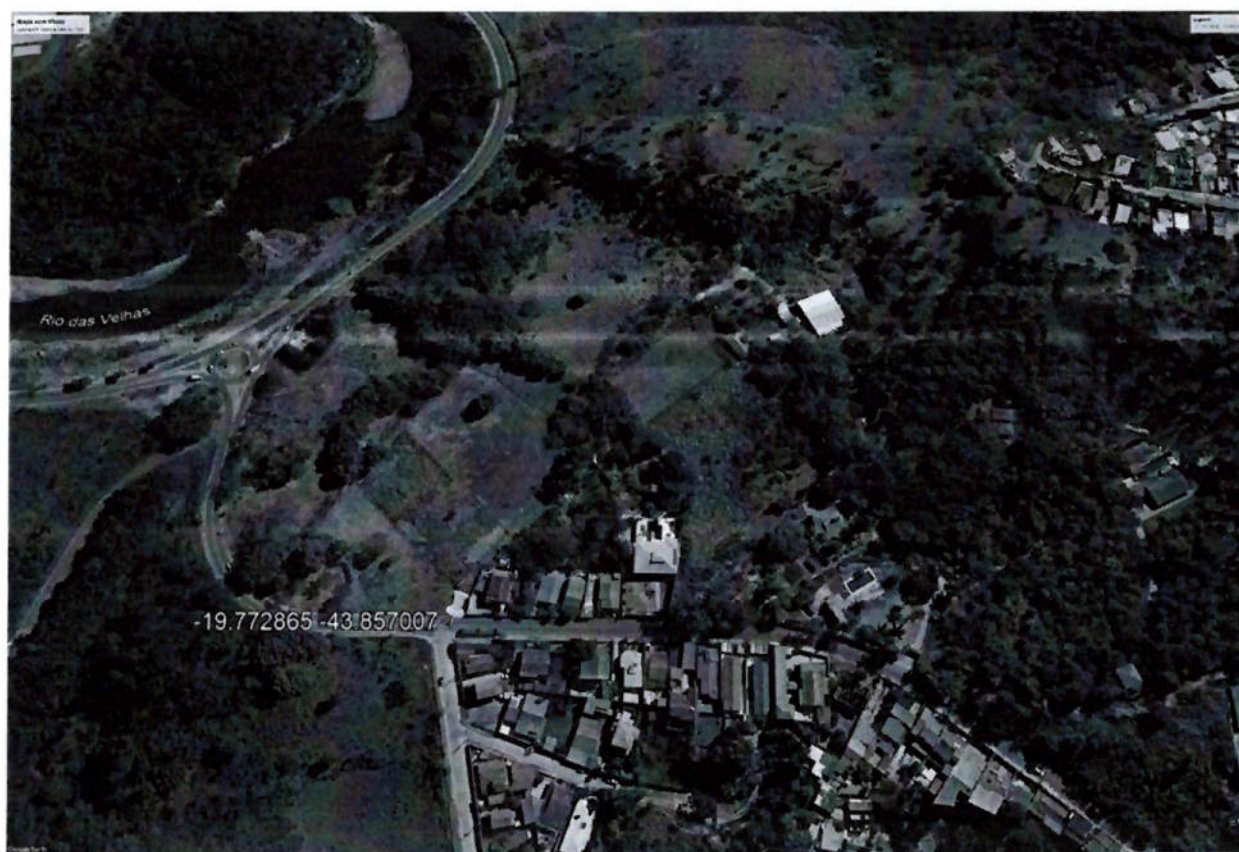


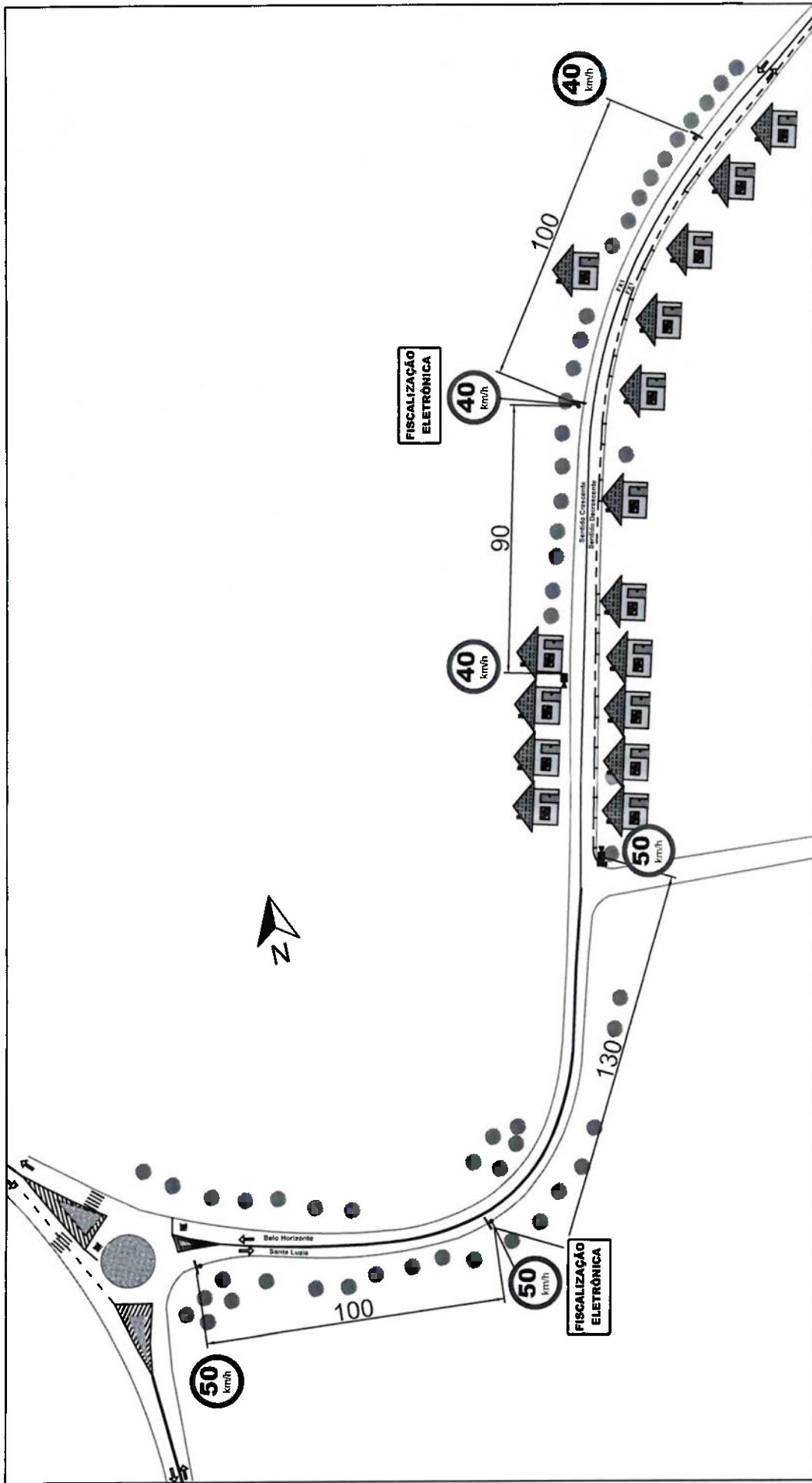
PREFEITURA MUNICIPAL DE SANTA LUZIA
Secretaria Municipal de Segurança Pública, Trânsito e Transportes


LEVANTAMENTO TÉCNICO – CONTROLADOR DE VELOCIDADE - RESOLUÇÃO Nº 798/2020 DO CONTRAN

ANEXO I- LEVANTAMENTO TÉCNICO - CONTROLADOR DE VELOCIDADE: LEVANTAMENTO PARA O LOCAL DE INSTALAÇÃO DOS EQUIPAMENTOS

VISTA AÉREA DO LOCAL ANTES DA INSTALAÇÃO





 <p>PREFEITURA SANTA LUZIA</p>	<p>PREFEITURA MUNICIPAL DE SANTA LUZIA</p>	
	<p>LEVANTAMENTO TÉCNICO PARA OPERAÇÃO DOS RADARES</p>	
	<p>INSTALAÇÃO DE CONTROLADORES FIXOS + INVASÃO DE FAIXA EXCLUSIVA - CROQUI</p>	
	<p>LOCAL DO EQUIPAMENTO</p>	
<p>EMPRESA</p> <p>SITRAN SINALIZAÇÃO DE TRÂNSITO INDUSTRIAL LTDA.</p>	<p>Rua Francisco Tibúrcio de Oliveira, n°445 - Santa Luzia/MG</p>	
	TIPO DO EQUIPAMENTO	MODELO
	INVASÃO DE FAIXA EXCLUSIVA + CEV	SMARTPK
	PERKONS	ESCALA S/E
COORDENADAS GEOGRÁFICAS		Latitude
		Longitude
		-43.857007